



ナイアガラ カット[®]

北海道発祥

新時代の雪下ろし！

特許出願中

ロープで滝のように雪を落とす！



雪をよけて安全！

高い屋根に届く！



株式会社アルパインクリエイト[®]

北海道を代表する企業
Best 100 Companies Selected By Made In Local



屋根の雪下ろしで、こんな苦労してませんか？

雪落とし棒では落とせない



2階へ届かない

固い雪はムリ

落雪に当たる

腕が疲れる

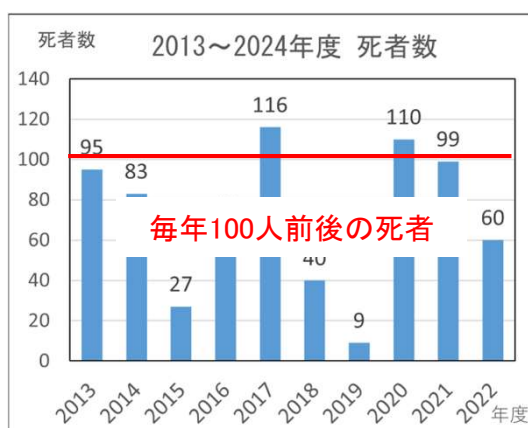
雪落とし棒は高い所に届かなく、固い雪を落とせない上に、腕も疲れ自分に雪が当たり危険です

屋根に登るのは危険



屋根に登っての作業は大変な労力で非常に危険を伴い、毎年多数の死傷者が出ています

除雪中の死者数(国土交通省資料)



除雪に関連する死者は年間100人前後で、負傷者も1000人以上になり、8割以上が屋根の雪下ろしに関連しております

労働安全衛生法令改正

2022年労働安全衛生法令が改正され、高所作業においてフルハーネスなどの**墜落防止措置**が義務づけられ、安全対策をせずに事故が発生した場合には相当な責任が問われます



地上から安全に雪下ろしするため「ナイアガラカット®」を開発！

特許出願済

作業は簡単3ステップ⇒ 約10分程度で完了します



なぜロープで雪が切れるのか？

1. 切断原理

一般的に物を切るには包丁など鋭利な物で切ると考えられていますが、鋭利さよりも引いて切る「**引切動作**」が重要なことが試験で分かっており「押切」よりも「引切」の方が6倍の切断力になることが示されています※ ※2005 千葉工業大学 刃物とトライロジー

例えばにんじんなど包丁で押し付けて切ると力がいらしますが、引いて切ると楽に切れます。

また**紙で手を切ってしまうのも引切**です。

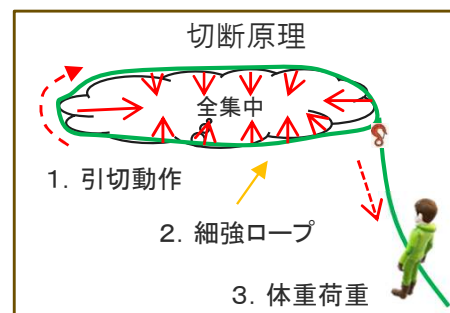
ナイアガラカットはロープを引くことで引切動作しながら雪に食い込むため高い切断力を発揮します。

2. 材質

細く強い漁業用ロープを使用

3. 荷重方法

ロープをフックで締めることにより、荷重が雪に全集中し、体重をかけることで荷重も増加



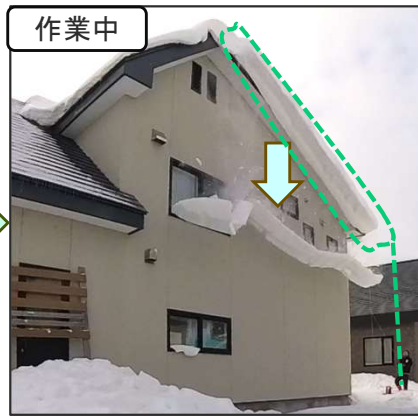
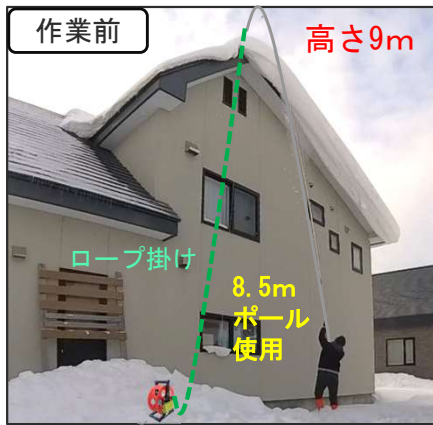
細強ロープが引切で全集中するため固い雪が切れる！

※固く締まった雪は切れますが、氷は切れません

北海道の豪雪地帯で実証された作業性と切断力

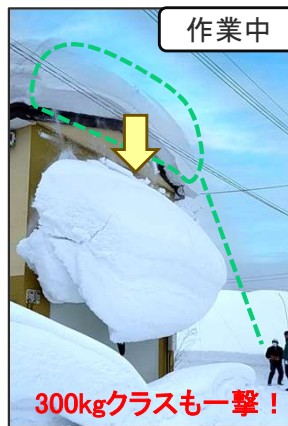
高い屋根【2024年12月 名寄市】

今まで届かなかった屋根に届く



固い雪【2025年1月 倶知安町】

巨大雪庇も落とせる

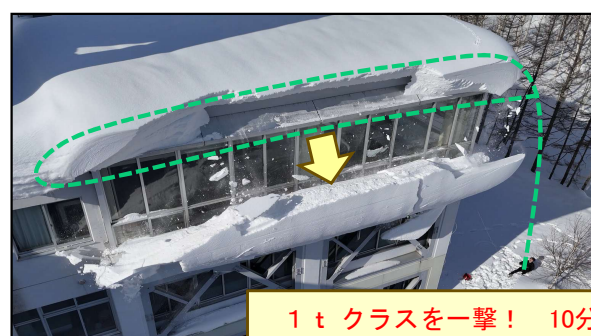
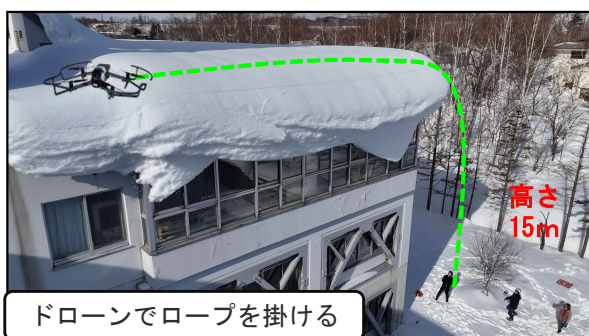


ナイアガラカットの特徴

1. 高く高い屋根に届く
2. 楽に固い雪も楽に
3. 安全雪をよけて安全

高い建物はドローンで実施！

ライセンス受講者募集中



本工法の習得を希望される方はライセンス講習が必要になります。
ドローンにロープを付けて飛行させるには国土交通省への改造申請が必要なため申請方法を伝達します。
また墜落の危険性があることから、安全な飛行方法と必要な機材について講習します。
受講を希望される方は(株)アルパインクリエイイトまでご連絡ください(裏面にメールアドレスあり)

本当にロープで切れるの？ ⇒ 動画で圧倒的な切断力をご覧ください！

「1分動画」で作業方法説明や実際の現場作業をご覧ください



1分動画

HPでさらに詳細を確認できます



HP

作業の様子はナイアガラカットチャンネルをご覧ください(50万再生超え)



YouTube

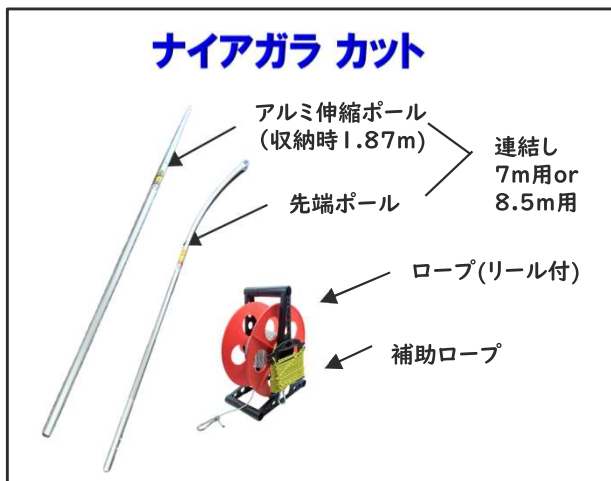
商品開発経緯

人命を守りたいという想いで開発しました

開発者は15年以上、電柱の雪害対策に取組み、数百基の電柱の雪下ろしや雪の積もらない部材開発などで澁澤賞や特許を取得し、雪による停電を削減させてきました。

そのような中、社会的には屋根の雪下ろしで亡くなる方が、この10年間で約800人になり風水害と同等まで増加しており、身近な人が屋根から落下するという事故も経験したことから、雪による事故を無くすために起業し本商品を開発しました。

商品内容



アルミポール特徴

7m（住宅用）は通常の2階、8.5m（店舗・大規模）は2階半程度（1階駐車場の2階建など）に届きます。

重量は8.5mポールでも2.4kgと非常に軽量。

また雪落とし棒と違い、過度な荷重がかからないため、破損の可能性が低く、**買替コスト**が抑えられます。そして収納時は1.87mになるため物置にも入ります。

ロープ特徴

漁業用に使われる、細く強い高耐久ロープを使用 耐荷重200kgと高い強度を有しています。

リール全体で1.1kgと軽量。

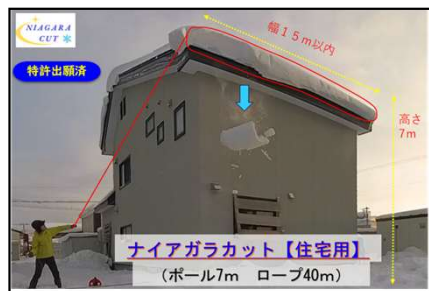
補助ロープはロープが引っ掛かった場合に使用します。

作業方法については動画で確認できます



作業説明

建物の大きさに合わせて①住宅用 ②店舗用 ③大規模用の3タイプあります



①住宅用【ポール7m・ロープ40m】



②店舗用【ポール8.5m・ロープ60m】



③大規模用【ポール8.5m・ロープ80m】

【※使用上の注意点】 基本的に直線的な屋根において使用するため、曲線・凹凸形状の屋根や電線・はしご・アンテナなどある場合にはきれいに切れない場合があります。また氷には使えません。詳細はHPの購入方法ページにてご確認ください

お客さま評価

新発見！雪落とし【ナイアガラカット】海の様を落とす！

★★★★★ 4.71 (7件)

星4.7の高評価

ECショップその他除雪部門において**販売第1位獲得！**

星4.7の高評価

獲得5% (2,092pt)

星のうちの4.3%は利用先・期間限定

ログインして確認

購入方法

①インターネット

・QRコード

・「ヤフーナイアガラカット」で検索しYahooショップにて購入



②電話（見積書必要な場合など）

（株）北海道ダイエitteック

TEL 011-667-1020

Yahoo
ショップ

開発元 株式会社 アルパインクリエイト®

総販売元

株式会社 北海道ダイエitteック



札幌市中央区南1条西16丁目1-323
春野ビル3F

TEL:050-6883-9455

<https://www.alpine-c.com>



札幌市西区発寒8条14丁目516-293
TEL011-667-1020/FAX011-667-1021
<https://www.h-det.com>